

# 16700023

## Συσκευή καθαρισμού προσώπου από σιλικόνη.

### Εγχειρίδιο οδηγιών



Σας ευχαριστούμε που επιλέξατε το προϊόν μας. Ελπίζουμε να απολαύσετε τη χρήση της συσκευής.

Διαβάστε προσεκτικά τις οδηγίες χρήσης πριν θέσετε τη συσκευή σε λειτουργία και φυλάξτε τις οδηγίες, την εγγύηση, την απόδειξη και εάν είναι δυνατόν, το κουτί με την εσωτερική συσκευασία. Εάν δώσετε τη συσκευή σε τρίτο, παρακαλούμε μεταβιβάστε και τις οδηγίες χρήσης.



### ΓΕΝΙΚΕΣ ΟΔΗΓΙΕΣ ΑΣΦΑΛΕΙΑΣ

- Η συσκευή αυτή μπορεί να χρησιμοποιηθεί από παιδιά ηλικίας από 8 ετών και άνω και από άτομα με μειωμένες σωματικές, αισθητηριακές ή διανοητικές ικανότητες ή από έλλειψη εμπειρίας και γνώσης, μόνο εφόσον βρίσκονται υπό επίβλεψη ή έχουν λάβει οδηγίες σχετικά με τη χρήση της συσκευής με ασφαλή τρόπο και κατανοούν τους σχετικούς κινδύνους.
- Τα παιδιά δεν πρέπει να παίζουν με τη συσκευή. Ο καθαρισμός και η συντήρηση της συσκευής δεν πρέπει να πραγματοποιούνται από παιδιά χωρίς επίβλεψη.
- Μην αφήνετε τη συσκευή χωρίς επίβλεψη κατά τη λειτουργία της. Όταν η συσκευή χρησιμοποιείται, βεβαιωθείτε ότι τα παιδιά που βρίσκονται κοντά της είναι υπό συνεχή παρακολούθηση. Η συσκευή δεν είναι παιχνίδι.
- Η ακατάλληλη χρήση της συσκευής ενδέχεται να προκαλέσει τραυματισμό ή ζημιά στη συσκευή.
- Χρησιμοποιείτε τη συσκευή αποκλειστικά για τον σκοπό για τον οποίο έχει σχεδιαστεί. Ο κατασκευαστής δεν φέρει καμία ευθύνη για τραυματισμούς ή ζημιές που προκύπτουν από λανθασμένη χρήση ή εσφαλμένο χειρισμό της συσκευής (βλ. επίσης τους Όρους Εγγύησης).
- Η συσκευή προορίζεται αποκλειστικά για οικιακή χρήση. Δεν ενδείκνυται για χρήση σε εξωτερικούς χώρους ή για επαγγελματικούς σκοπούς.
- Πριν από τη χρήση, αφαιρέστε όλα τα υλικά συσκευασίας και προστασίας μεταφοράς από το εξωτερικό και το εσωτερικό της συσκευής.
- Ελέγξτε τη συσκευή για τυχόν εμφανείς φθορές ή εξαρτήματα που λείπουν.
- Ποτέ μην επιχειρήσετε να επισκευάσετε τη συσκευή μόνοι σας. Για επισκευές που καλύπτονται από την εγγύηση, απευθυνθείτε στο κατάστημα από το οποίο την προμηθευτήκατε.
- Οποιαδήποτε μη εξουσιοδοτημένη επισκευή ή τροποποίηση της συσκευής ακυρώνει την εγγύηση.
- Μη χρησιμοποιείτε τη συσκευή εάν πάσχετε από κάποια πάθηση ή δερματικό πρόβλημα που καθιστά ακατάλληλη τη χρήση της. Επίσης, αποφύγετε τη χρήση της εάν λαμβάνετε παυσίπονα ή κατασταλτικά φάρμακα. Εφόσον κρίνεται απαραίτητο, συμβουλευτείτε τον γιατρό σας πριν από τη χρήση.
- Κατά τη φόρτιση, τοποθετείτε τη συσκευή πάνω σε μια ανθεκτική στη θερμότητα επιφάνεια. Μην τη φορτίζετε επάνω σε κρεβάτι ή σε οποιοδήποτε άλλο σημείο όπου η παραγόμενη θερμότητα δεν μπορεί να διαχέεται επαρκώς.
- Μη φορτίζετε τη συσκευή μέσα σε νιπτήρα, στην άκρη της μανιέρας ή σε οποιοδήποτε σημείο όπου υπάρχει κίνδυνος έκθεσης στο νερό ή πτώσης της μέσα σε αυτό.

---

## ΦΟΡΤΙΣΗ

- Συνδέστε το καλώδιο φόρτισης USB στην υποδοχή φόρτισης της συσκευής και στη συνέχεια, συνδέστε το σε θύρα USB με ρεύμα εξόδου 500–800 mA.
- Κατά τη διάρκεια της φόρτισης, η ενδεικτική λυχνία LED της συσκευής αναβοσβήνει. Όταν η φόρτιση ολοκληρωθεί, η ενδεικτική λυχνία LED παραμένει σταθερά αναμμένη. Αποσυνδέστε τότε το βύσμα φόρτισης από τη συσκευή.
- Η πλήρης φόρτιση της συσκευής διαρκεί περίπου 1 ώρα. Όταν η μπαταρία είναι πλήρως φορτισμένη, η συσκευή μπορεί να λειτουργήσει για περίπου 100 λεπτά. Μην αφήνετε τη συσκευή συνδεδεμένη στον φορτιστή για περισσότερες από 8 συνεχόμενες ώρες.
- Εάν κατά τη χρήση, η ταχύτητα λειτουργίας της συσκευής μειωθεί και η ενδεικτική λυχνία LED αναβοσβήσει πέντε (5) φορές, αυτό σημαίνει ότι η μπαταρία χρειάζεται επαναφόρτιση.
- Η συσκευή δεν μπορεί να ενεργοποιηθεί ή να χρησιμοποιηθεί όσο βρίσκεται σε διαδικασία φόρτισης.

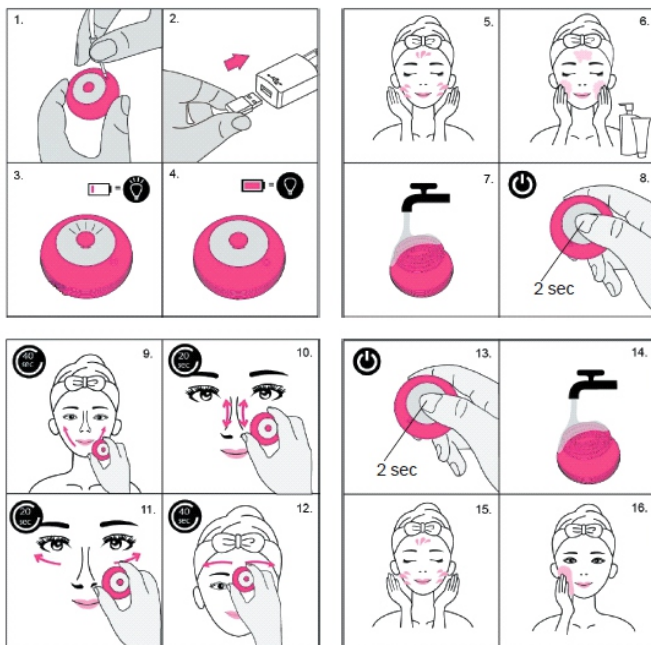
## ΧΡΗΣΗ

1. Βρέξτε το πρόσωπό σας και τη βούρτσα σιλικόνης της συσκευής με ζεστό νερό. Εφαρμόστε στο πρόσωπό σας το συνηθισμένο προϊόν περιποίησης που χρησιμοποιείτε.
2. Πατήστε και κρατήστε πατημένο το κουμπί ενεργοποίησης/απενεργοποίησης για μερικά δευτερόλεπτα ώστε να ενεργοποιήσετε τη συσκευή.
3. Καθαρίστε το πρόσωπο χρησιμοποιώντας τη βούρτσα σιλικόνης για συνολικά 2 λεπτά. Ξεκινήστε από το κάτω μέρος του προσώπου και μετακινήστε τη συσκευή αργά προς τα πάνω. Περιποιηθείτε τα μάγουλα για περίπου 20 δευτερόλεπτα το καθένα, τη μύτη και την περιοχή γύρω από αυτήν για περίπου 20 δευτερόλεπτα, την περιοχή γύρω από τα μάτια για περίπου 20 δευτερόλεπτα και το μέτωπο για περίπου 40 δευτερόλεπτα. Μην χρησιμοποιείτε τη συσκευή στην άμεση περιοχή των ματιών.  
Η συσκευή σταματά να δονείται για λίγο κάθε 20 δευτερόλεπτα, ώστε να γνωρίζετε πότε πρέπει να αλλάζετε περιοχή.
4. Η συσκευή απενεργοποιείται αυτόματα μετά από 2 λεπτά. Μπορείτε επίσης να την απενεργοποιήσετε κρατώντας πατημένο το κουμπί ενεργοποίησης/απενεργοποίησης για μερικά δευτερόλεπτα.
5. Ξεπλύνετε το πρόσωπο με νερό και στεγνώστε το με μια μαλακή πετσέτα.

## ΚΑΘΑΡΙΣΜΟΣ

Λάβετε υπόψη τα παρακάτω κατά τον καθαρισμό της συσκευής:

- Μην βυθίζετε τη συσκευή σε νερό και μην αφήνετε να εισχωρήσει νερό στο εσωτερικό της.
  - Ξεπλύνετε τη βούρτσα σιλικόνης κάτω από τρεχούμενο νερό. Αφαιρέστε τυχόν επίμονους ρύπους και τα υπολείμματα προϊόντων περιποίησης με μια μαλακή βούρτσα.
  - Σκουπίστε τη συσκευή με ένα καλά στραγγισμένο πανί και στη συνέχεια σκουπίστε την με ένα στεγνό, μαλακό πανί.
  - Φορτίστε πλήρως την μπαταρία αν η συσκευή δεν πρόκειται να χρησιμοποιηθεί για μεγάλο χρονικό διάστημα.
-



## ΠΛΗΡΟΦΟΡΙΕΣ ΓΙΑ ΤΗΝ ΑΠΟΡΡΙΨΗ ΚΑΙ ΑΝΑΚΥΚΛΩΣΗ ΤΟΥ ΠΡΟΪΟΝΤΟΣ



Παρακαλούμε σημειώστε ότι αυτό το προϊόν φέρει το παρακάτω σύμβολο:

Αυτό σημαίνει ότι το προϊόν δεν πρέπει να απορρίπτεται μαζί με τα συνήθη οικιακά απορρίμματα, καθώς τα ηλεκτρικά και ηλεκτρονικά απόβλητα πρέπει να συλλέγονται ξεχωριστά.

Σύμφωνα με την οδηγία WEEE, κάθε κράτος-μέλος οφείλει να διασφαλίζει τη σωστή συλλογή, ανάκτηση, διαχείριση και ανακύκλωση των ηλεκτρικών και ηλεκτρονικών αποβλήτων. Τα νοικοκυριά στην ΕΕ μπορούν να μεταφέρουν χωρίς χρέωση τον χρησιμοποιημένο εξοπλισμό σε ειδικά σημεία ανακύκλωσης.

Σε ορισμένα κράτη-μέλη μπορείτε, σε συγκεκριμένες περιπτώσεις, να επιστρέψετε τον παλιό εξοπλισμό στο κατάστημα από το οποίο τον αγοράσατε, εφόσον αγοράζετε νέο εξοπλισμό.

Επικοινωνήστε με τον έμπορο, τον διανομέα ή τις δημοτικές αρχές για περισσότερες πληροφορίες σχετικά με τον τρόπο διαχείρισης των ηλεκτρικών και ηλεκτρονικών αποβλήτων.

## ΟΡΟΙ ΕΓΓΥΗΣΗΣ

Η εγγύηση δεν ισχύει στις ακόλουθες περιπτώσεις:

- εάν δεν έχουν τηρηθεί οι παραπάνω οδηγίες χρήσης
  - εάν έχει γίνει οποιαδήποτε επέμβαση ή τροποποίηση στη συσκευή
  - εάν η συσκευή έχει χρησιμοποιηθεί με ακατάλληλο τρόπο, έχει υποστεί κακή ή βίαιη μεταχείριση ή οποιαδήποτε μορφή ζημιάς
  - εάν η βλάβη οφείλεται σε προβλήματα ή διακυμάνσεις της παροχής ηλεκτρικού ρεύματος
- Λόγω της συνεχούς εξέλιξης των προϊόντων μας όσον αφορά τη λειτουργία και τον σχεδιασμό, διατηρούμε το δικαίωμα να τροποποιούμε το προϊόν χωρίς προηγούμενη ειδοποίηση.

## ΣΥΧΝΕΣ ΕΡΩΤΗΣΕΙΣ

Εάν έχετε απορίες σχετικά με τη χρήση της συσκευής και δεν βρίσκετε την απάντηση στο παρόν εγχειρίδιο χρήσης, επισκεφθείτε την ιστοσελίδα μας: [www.adexi.eu](http://www.adexi.eu).

Στην ιστοσελίδα θα βρείτε επίσης στοιχεία επικοινωνίας, εφόσον χρειάζεστε τεχνική υποστήριξη, επισκευές, αξεσουάρ ή ανταλλακτικά.

## ΚΑΤΑΣΚΕΥΑΣΤΗΚΕ ΣΤΗΝ ΚΙΝΑ

για την

Adexi A/S

Lægårdsvej 9C

DK-8520 Lystrup

Δανία

[www.adexi.eu](http://www.adexi.eu)

Δεν φέρουμε καμία ευθύνη για τυχόν τυπογραφικά λάθη.



Ιωνίας Καλοχώρι, 570 09 Θεσσαλονίκη, Ελλάδα, ΤΗΛ. +30 2310 700.777

e-mail: [info@sun.gr](mailto:info@sun.gr) - [www.sun.gr](http://www.sun.gr)